

Weitere Informationen

Preisliste | Prospekt | Website | Youtube

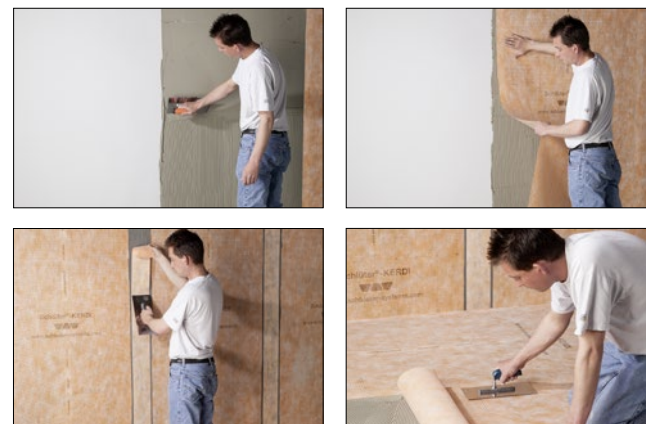


schlueter.de



Einfache Montage

1. Die Fläche, die abgedichtet werden soll, muss sauber, eben und tragfähig sein. Schneiden Sie Schlüter-KERDI mit einer Schere oder einem Teppichmesser auf die benötigten Maße zu. Zum einfachen Zuschneiden ist KERDI einseitig mit einem Schneidraster versehen.
2. Benutzen Sie zum Aufkleben der Bahnen einen Dünnbettmörtel (Fliesenkleber), der für den Untergrund geeignet ist. In der Regel ist dies ein handelsüblicher, hydraulisch abbindender Dünnbettmörtel. Tragen Sie diesen in entsprechender Breite mit einer Zahnkelle 4 x 4 mm vollflächig auf den Untergrund auf.
3. Verkleben Sie die KERDI-Bahnen mindestens 5 cm überlappend miteinander. Alternativ dazu können die Bahnen stumpf gestoßen und mittig mit einem Schlüter-KERDI-KEBA in 12,5 cm Breite überklebt werden. KERDI-KEBA ist auch für spezielle Eckanschlüsse geeignet. Die Verklebung der überlappenden Bereiche oder Dichtbänder erfolgt mit Schlüter-KERDI-COLL-L.



4. Für Innen- und Außenecken können Sie die vorgefertigten Schlüter-KERDI-KERECK-F-Eckformteile, bei Rohrdurchführungen die Rohrmanschetten Schlüter-KERDI-KM bzw. -KERDI-MV verwenden.
5. Sobald KERDI als Verbundabdichtung verklebt ist, können Sie den Fliesenbelag mit einem hydraulisch abbindenden Dünnbettmörtel direkt auf KERDI aufbringen. Eine Wartezeit ist nicht erforderlich.



Sichere Abdichtung für Ihr Bad

Schlüter®-KERDI



Alles dicht?

Mit Schlüter-KERDI auf jeden Fall

Viele glauben, dass Fliesenbeläge wasserdicht sind. Das stimmt nur bedingt: Durch die Fugen kann Feuchtigkeit in den Untergrund eindringen. Die Folge: Feuchteschäden an der Bausubstanz.

Es sei denn, Sie sorgen mit der Abdichtungsbahn Schlüter-KERDI vor. Nicht umsonst schreiben die Regelwerke für feuchte belastete Bereiche wie Waschräume oder Duschen eine Abdichtung vor. Wenn der Oberbelag aus Fliesen besteht, empfiehlt sich eine so genannte Verbundabdichtung. Fliesen im Verbund mit dem entsprechenden Abdichtungsmaterial stellen die Abdichtung her.

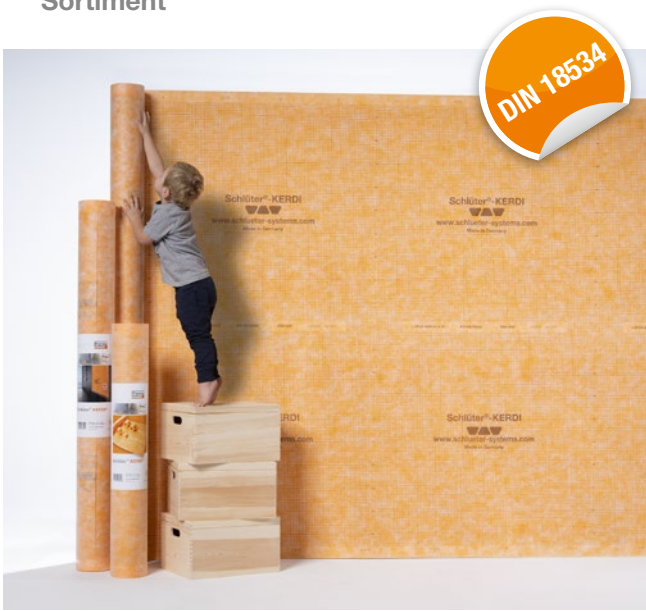
Eine solche Verbundabdichtung ist KERDI. Sie ist besonders leicht auszuführen, zuverlässig und dauerhaft. Damit hat die Feuchtigkeit keine Chance mehr!



Die sichere Verbundabdichtung

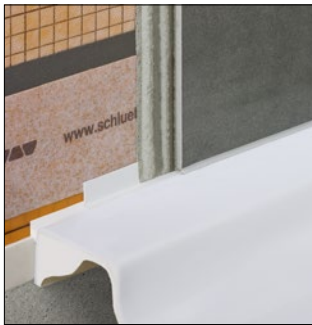
Schlüter-KERDI ist eine Bahnenabdichtung im Verbund mit dem Fliesenbelag. Als Komplettsystem wird KERDI ergänzt durch Dichtbänder, Ecken und Rohrman-schetten. Mit dem Dichtkleber Schlüter-KERDI-COLL-L für Stoß- und Anschlussverklebungen erhalten Sie die komplette Abdichtungsebene aus einer Hand. Zur Entwässerung dienen die Bodenablaufsysteme Schlüter-KERDI-DRAIN oder Schlüter-KERDI-LINE, zum Erstellen bodengleicher Duschen findet das modulare Schlüter-KERDI-SHOWER-System Verwendung.

- ✓ Einfach, sicher und schnell zu verlegen
- ✓ Einfach und schnell zu schneiden
- ✓ Verbundabdichtung nach DIN 18534
- ✓ Umfangreiches aufeinander abgestimmtes Sortiment



Alles aus einer Hand

Das KERDI-Zubehör-Sortiment



Schlüter®-KERDI-TS



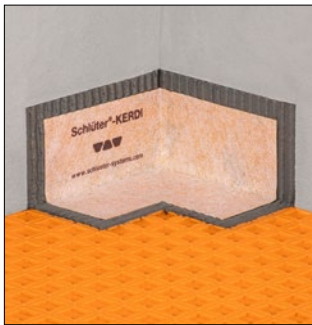
Schlüter®-KERDI-KEBA



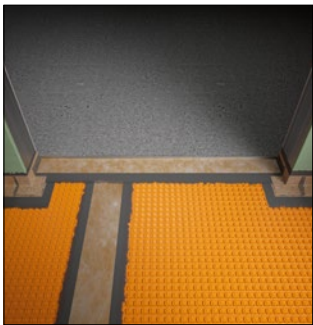
Schlüter®-KERDI-COLL-L



Schlüter®-KERDI-FIX



Schlüter®-KERDI-KERECK



Schlüter®-KERDI-CID



Schlüter®-KERDI-DRAIN



Schlüter®-KERDI-LINE



Schlüter®-KERDI-PAS



Schlüter®-KERDI-MV



Schlüter®-KERDI-SHOWER

