

## Produktinformation

# Schlüter LIPROTEC EASY Nischen-Set 508x305mm RGB+W

Art-Nr.: KB12NLTP4AE9 / GTIN: 4011832174100 / Marke: [Schlüter](#)

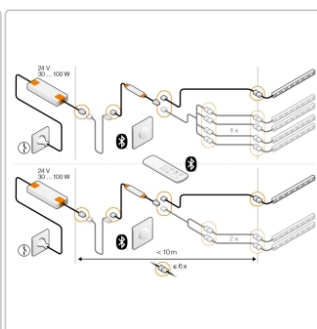
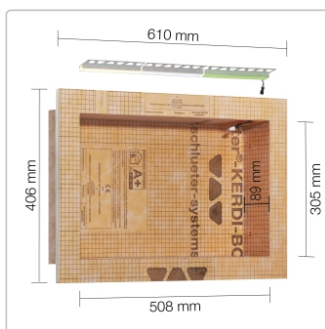
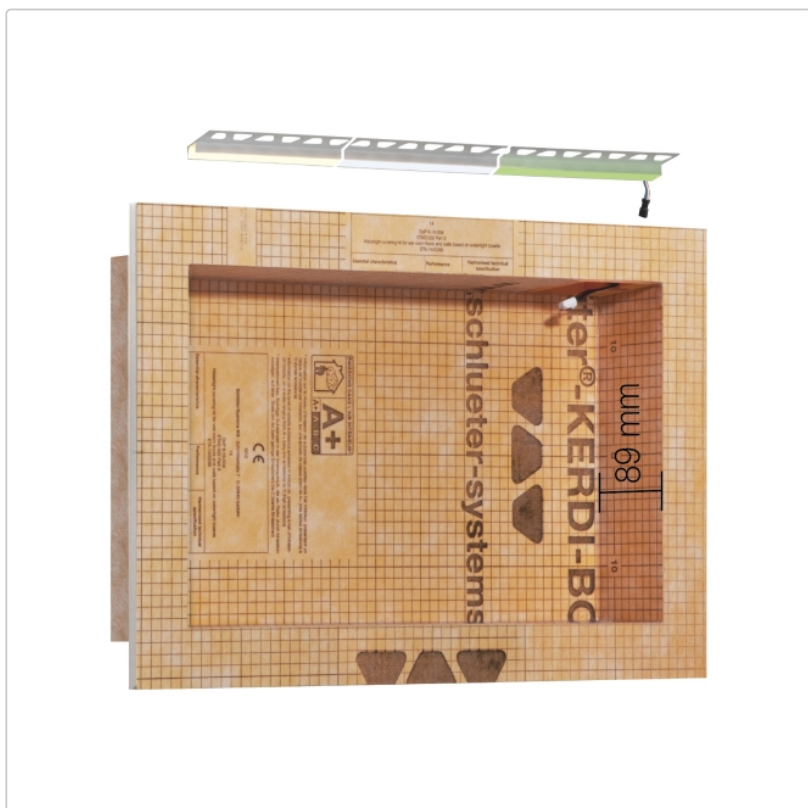


**269,95EUR** / Set

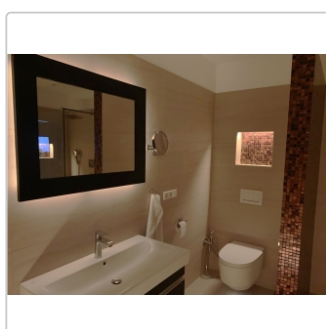
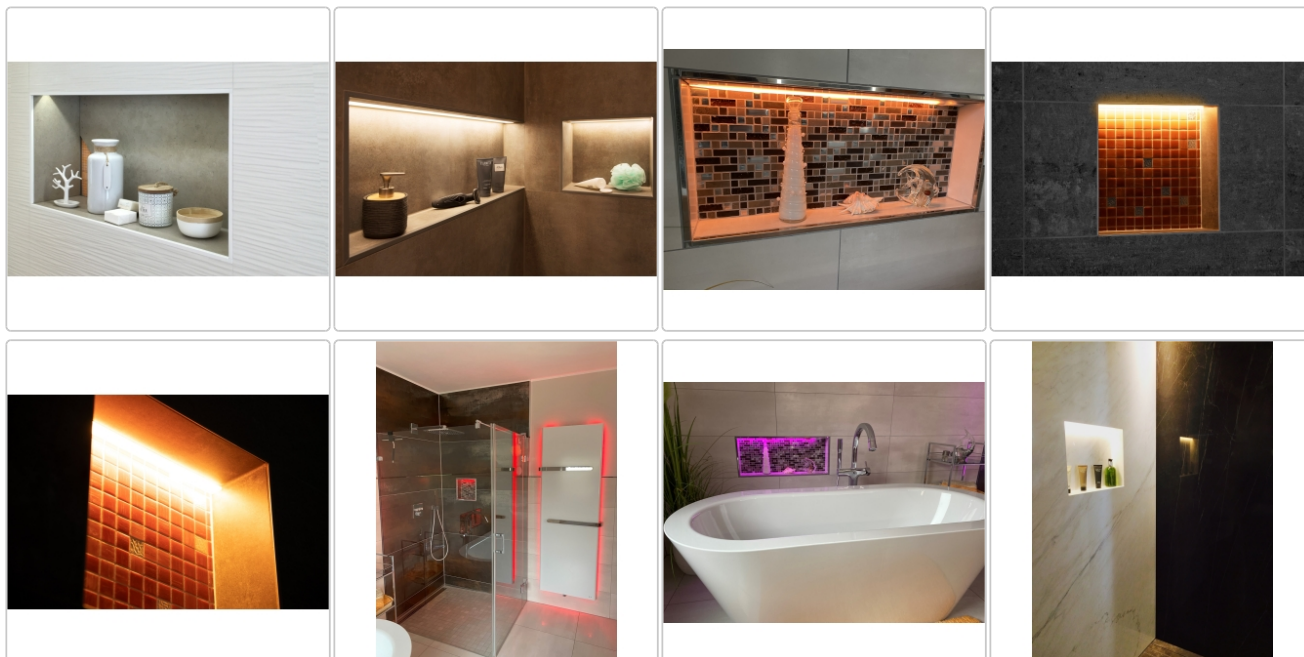
Grundpreis: 269,95EUR / Paket

inkl. 19% USt. zzgl. Versand

Lieferzeit: 3-6 Werktage



## Produktinformation



Art:	Beleuchtete Wandnische
Eigenschaft:	inkl. 3 m Verbindungskabel und 15 W Netzteil
Energieeffizienzklasse:	F
Herstellermaß:	Aussenmaß: 610x406x102 mm
LED-Länge:	503 mm
Lichtfarbe:	RGB + W (2700 K) ohne BT-Steuerung
Material:	Schlüter KERDI-BOARD
Materialstärke:	12,5 mm
Nennmass:	Innenmaß: 508x305x89 mm
Nennleistung:	7,30 W
Serie:	Liprotec-Easy

# Produktinformation

Verbrauch: 8 kWh/1000h

## Schlüter®-KERDI-BOARD-NLT

Schlüter-KERDI-BOARD-NLT sind vorgefertigte Nischen-Sets aus KERDI-BOARD mit LIPROTEC-LED-Technik in Plug & Play-Ausführung.

Sie dienen zur Errichtung von beleuchteten Nischen und Ablageflächen für Wandbereiche aller Art. In Verbindung mit dem Schlüter-KERDI-Abdichtungssystem können diese Nischen als Verbundabdichtung ausgeführt werden. Die Nischen stehen in verschiedenen Abmessungen und Lichtfarben zur Verfügung. Die rechteckigen Nischen sind wahlweise mit Beleuchtung an der langen oder der schmalen Seite erhältlich. Das LED-Modul kann wahlweise an der Vorderkante, in der Mitte oder an der zu fliesenden Rückwand positioniert werden. Zum Lieferumfang gehören alle zum Einbau benötigten Bauteile wie Kabelverbindung und Netzteil sowie die Dichtmanschette.

Im Lieferumfang enthalten:

- KERDI-BOARD Nische
- Plug and Play LED-Modul
- Plug and Play Kabel (3m)
- Plug and Play Netzteil (230 V, 15 W)
- KERDI Dichtmanschette

## NOTWENDIGES ZUBEHÖR: BLUETOOTH STEUERUNG FÜR RGB+W

### DOWNLOADS:

Produktdatenblatt    Montageanleitung

### Hersteller

### Kontaktinformation gem. Art. 19 EU GPSR

#### Postanschrift

Schlüter-Systems KG

Schmölestraße 7  
58640 Iserlohn  
Germany

#### Elektronische Adresse

Website: <https://eu.schluter.com/de-DE/>

E-Mail Adresse: [info@schlueter.de](mailto:info@schlueter.de)