

## Produktinformation

# Schlüter LIPROTEC EASY Nischen-Set 711x305mm Neutralweiß

Art-Nr.: KB12NLTP5AE2 / GTIN: 4011832174124 / Marke: [Schlüter](#)

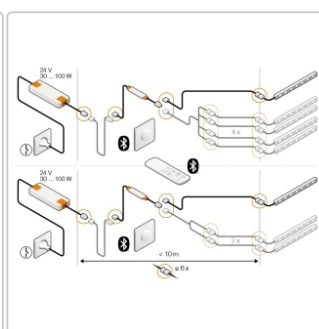
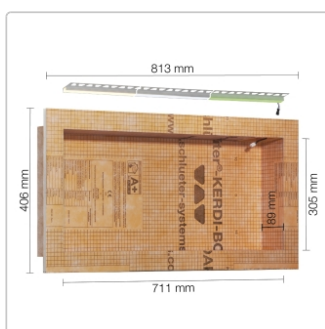


**319,95EUR** / Set

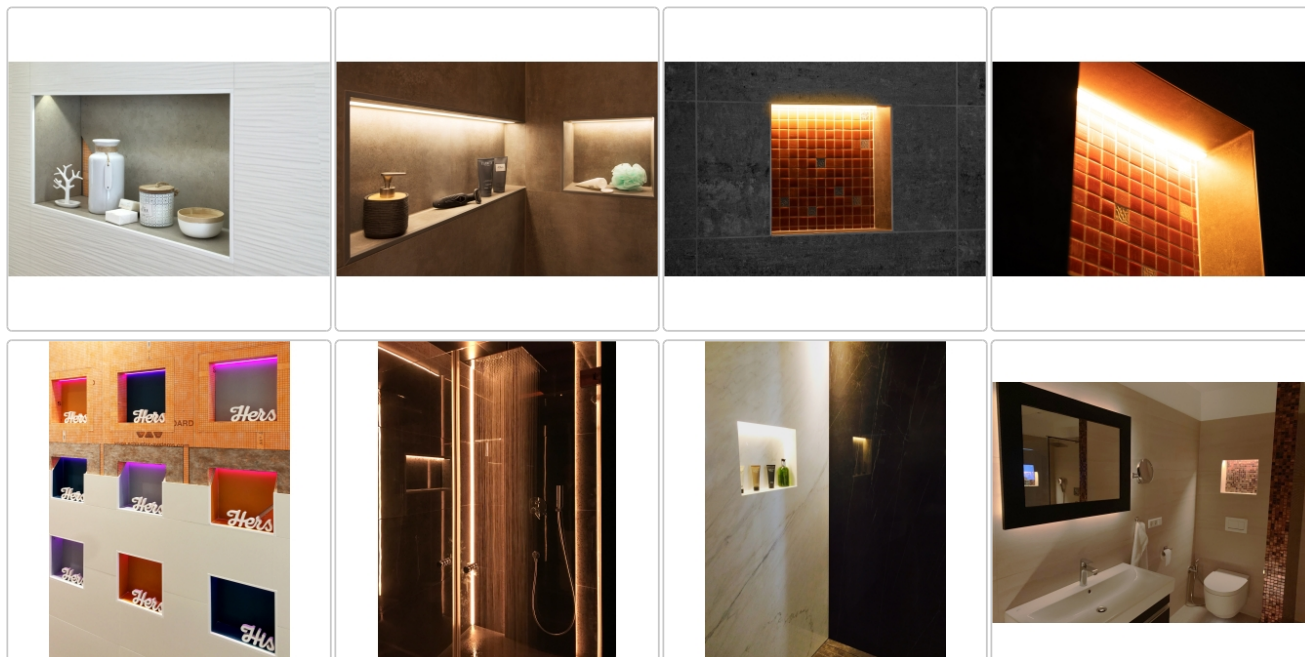
Grundpreis: 319,95EUR / Paket

inkl. 19% USt. zzgl. Versand

Lieferzeit: 3-6 Werktage



## Produktinformation



Nischenart:	LIPROTEC Nische
Art:	Beleuchtete Wandnische
Beleuchtung:	ja
Eigenschaft:	inkl. 3 m Verbindungskabel und 15 W Netzteil
Energieeffizienzklasse:	E
Herstellermaß:	Aussenmaß: 813x406x102mm
LED-Länge:	705 mm
Lichtfarbe:	neutralweiß (4900 K)
Material:	Schlüter KERDI-BOARD
Materialstärke:	12,5 mm
Nennmass:	Innenmaß: 711x305x89 mm
Nennleistung:	3,50 W
Serie:	Liprotec-Easy
Verbrauch:	4 kWh/1000h

### Schlüter®-KERDI-BOARD-NLT

Schlüter-KERDI-BOARD-NLT sind vorgefertigte Nischen-Sets aus KERDI-BOARD mit LIPROTEC-LED-Technik in Plug & Play-Ausführung.

Sie dienen zur Errichtung von beleuchteten Nischen und Ablageflächen für Wandbereiche aller Art. In Verbindung mit dem Schlüter-KERDI-Abdichtungssystem können diese Nischen als Verbundabdichtung ausgeführt werden. Die Nischen stehen in

---

## Produktinformation

verschiedenen Abmessungen und Lichtfarben zur Verfügung. Die rechteckigen Nischen sind wahlweise mit Beleuchtung an der langen oder der schmalen Seite erhältlich. Das LED-Modul kann wahlweise an der Vorderkante, in der Mitte oder an der zu fließenden Rückwand positioniert werden. Zum Lieferumfang gehören alle zum Einbau benötigten Bauteile wie Kabelverbindung und Netzteil sowie die Dichtmanschette.

Im Lieferumfang enthalten:

- KERDI-BOARD Nische
- Plug and Play LED-Modul
- Plug and Play Kabel (3m)
- Plug and Play Netzteil (230 V, 15 W)
- KERDI Dichtmanschette

### **DOWNLOADS:**

Produktdatenblatt    Montageanleitung

### **Hersteller**

---

#### **Kontaktinformation gem. Art. 19 EU GPSR**

##### **Postanschrift**

Schlüter-Systems KG

Schmölestraße 7

58640 Iserlohn

Germany

##### **Elektronische Adresse**

Website: <https://eu.schluter.com/de-DE/>

E-Mail Adresse: [info@schlueter.de](mailto:info@schlueter.de)

---