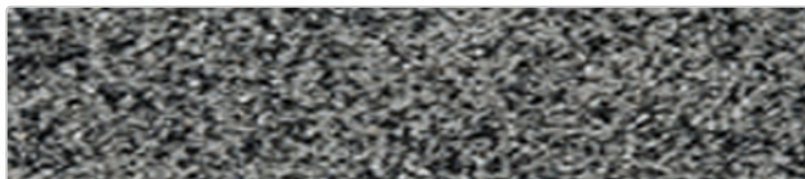


## Produktinformation

# Sopro F20 Solitär DrainFuge pflastergrau 13 Eimer 25 kg

Art-Nr.: 1031-25 / GTIN: 4005734103122 / Marke: [Sopro Bauchemie](#)



**97,95EUR** / Eimer

Grundpreis: 3,92EUR / Kilogramm

inkl. 19% USt. zzgl. Versand

Lieferzeit: 9-11 Werktage



Art:	Pflasterfuge
Eigenschaft:	Frost- und tausalzbeständig
Farbe:	pflastergrau
Fuge/Fase:	3-20 mm
Gebinde:	25 kg Eimer
Gewicht:	25 kg/Eimer
Hinweis:	Einschlämmbaar und einkehrbar

# Produktinformation

Nutzungsbereich: Außen, Boden  
Serie: Solitär F20 DrainFuge

Einkomponentiger, kunstharzbasierter, gebrauchsfertiger, luftsauerstofferhärtender Pflasterfugenmörtel für leicht beanspruchte Pflaster-, Naturstein-, Keramikbeläge und insbesondere keramische Terrassenplatten  $\geq 2$  cm auf gebundener und ungebundener Bettung.

- Außen, Boden
- Für Fugenbreiten ab 3 mm
- Geeignet für die Nutzungskategorie N1 und N21) gemäß ZTV-Wegebau (2013) sowie VBK 1-21) der DNV "Pflaster" (2014)
- Einschlämmbar und einkehrbar
- Drainagefähig
- Verarbeitungszeit: ca. 45 Minuten
- Einkomponentig und gebrauchsfertig
- Kein Unkrautbewuchs
- Für die gebundene und ungebundene Bauweise
- Für Pflaster-, Naturwerkstein-, Keramik-, Klinkerbeläge
- Besonders geeignet für keramische Terrassenplatten  $\geq 2$  cm2)
- Auch bei leichtem Niederschlag verarbeitbar
- Frost-/tausalzbeständig
- Dauerhaft geschlossene, ebene Fläche
- Einheitliche Belagsoptik

## Hersteller

### Kontaktinformation gem. Art. 19 EU GPSR

Postanschrift

Sopro Bauchemie GmbH

Biebricher Straße 74  
65203 Wiesbaden  
Germany

Elektronische Adresse

Website: <https://www.sopro.com/de-de/>

E-Mail Adresse: [info@sopro.com](mailto:info@sopro.com)

### Sicherheitsdatenblatt

Hier können Sie das Sicherheitsdatenblatt und weitere Dokumente als PDF herunterladen:  
SICHERHEITSDATENBLATT