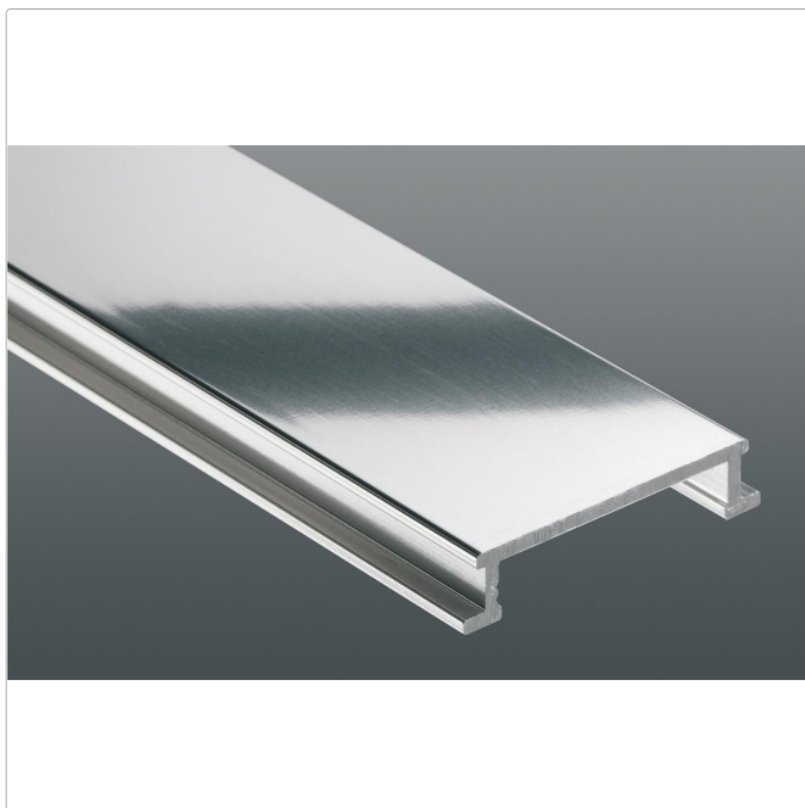


Produktinformation

Schlüter, Designline DL625ACG

Art-Nr.: DL625ACG / GTIN: 4011832019548 / Marke: [Schlüter](#)



44,60EUR / Stück

Grundpreis: 44,60EUR / Paket

inkl. 19% USt. zzgl. Versand

Lieferzeit: 3-6 Werktage

Art: Designline-ACG
Gewicht: 0,5 kg/Stück
Länge: 2,5 m
Serie: Designline
Versand-Art: Spedition

1 Stange = 2,50 m lang Aluminium chrom glänzend eloxiert Versandkosten auf Anfrage!! Schlüter-Designline ist ein Bordürenprofil, mit dem sich optisch ansprechende Wandbeläge gestalten lassen. Die Profilsérie läßt sich mit den entsprechenden Schlüter-Rondec/Quadec-Profilen für Wandaußenecken kombinieren.

Produktinformation

Hersteller

Kontaktinformation gem. Art. 19 EU GPSR

Postanschrift

Schlüter-Systems KG

Schmölestraße 7

58640 Iserlohn

Germany

Elektronische Adresse

Website: <https://eu.schluter.com/de-DE/>

E-Mail Adresse: info@schlueter.de
