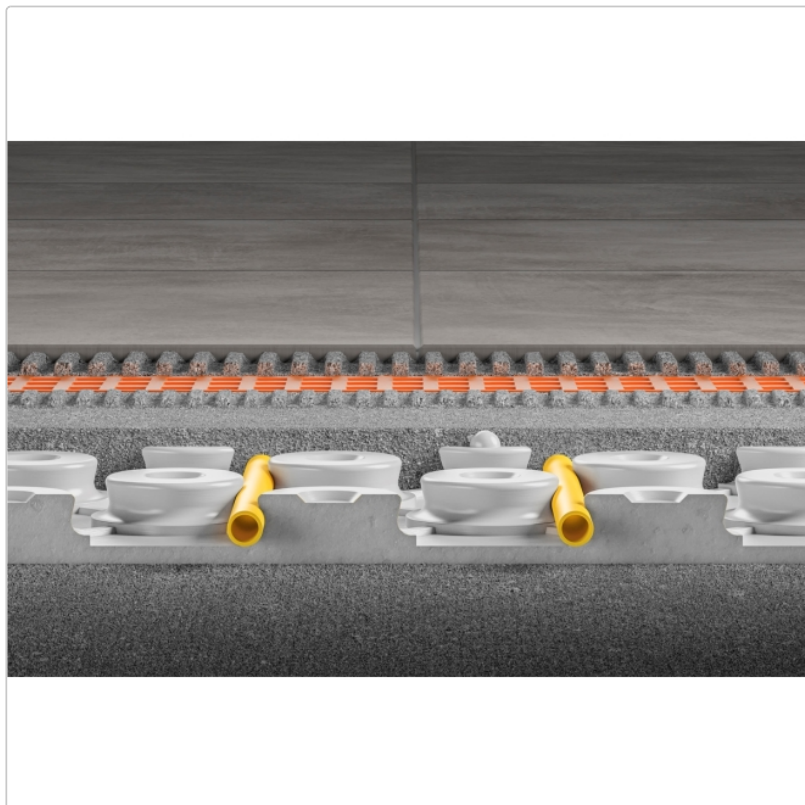


Produktinformation

Schlüter BEKOTEC-EN-P Estrichnoppenplatte ohne Folienüberzug 0,8 m²

Art-Nr.: EN2520P / GTIN: 4011832035227 / Marke: [Schlüter](#)

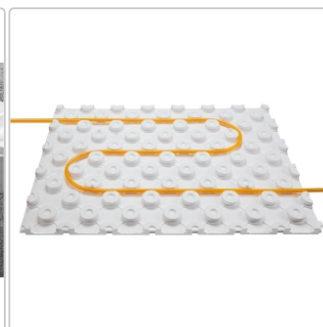
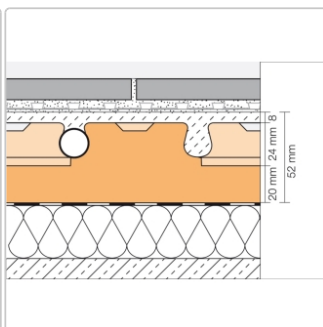
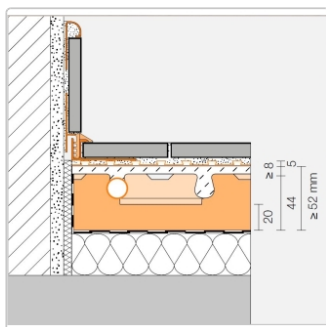


12,00EUR / Stück

Grundpreis: 15,00EUR / m²

inkl. 19% USt. zzgl. Versand

Lieferzeit: 3-6 Werktage



Produktinformation

Art:	Estrichnoppenplatte ohne Folienüberzug
Eigenschaft:	Systemhöhe 57-74 mm
Format:	755x1060x44 mm
Gebinde:	0,8 m ² pro Stück
Gewicht:	0,53 kg/Stück
Hinweis:	Für 16 mm Heizrohrdurchmesser
Höhe:	44 mm
Material:	Polystyrol
Serie:	BEKOTEC-EN P

Schlüter-BEKOTEC-EN Die gedämmte Estrichnoppenplatte

Ein funktionssicherer, schwimmender Estrich, der rissfreie Beläge ermöglicht und gleichzeitig Bauzeit sowie Materialeinsatz deutlich reduziert – genau das bietet das **Schlüter-BEKOTEC-System**. Darüber hinaus dient es als ideale Grundlage für das energieeffiziente Fußbodenheizungssystem **BEKOTEC-THERM**.

Die Noppenplatte **Schlüter-BEKOTEC-EN** ist speziell zur Aufnahme der **BEKOTEC-THERM-HR Heizrohre mit 16 mm Durchmesser** konzipiert. Mit einer Aufbauhöhe von **52-69 mm** (zuzüglich DITRA-Entkopplungsmatte) bietet sie unter den BEKOTEC-Estrichnoppenplatten die höchste Dämmwirkung und ist damit besonders für Einsatzbereiche mit erhöhtem Wärmeschutzbedarf geeignet – etwa auf Bodenplatten.

Verfügbare Ausführungen:

- **EN2520P** – ohne Folienüberzug, ideal für Zementestrich
- **EN1520PF** – mit Folienüberzug, geeignet für Fließestrich

Ergänzend dazu gibt es **Schlüter-BEKOTEC-ENR**, eine Ausgleichsplatte zur Verschnittoptimierung in Randbereichen oder Durchgängen wie Türen und Nischen, in denen keine Heizrohre verlegt werden. Auch vor Heizkreisverteiltern lässt sie sich einsetzen, um die Montage der Heizrohre zu erleichtern.

Hersteller

Kontaktinformation gem. Art. 19 EU GPSR

Postanschrift

Schlüter-Systems KG
Schmölestraße 7
58640 Iserlohn
Germany

Produktinformation

Elektronische Adresse

Website: <https://eu.schluter.com/de-DE/>

E-Mail Adresse: info@schlueter.de
