

Produktinformation

Schlüter BEKOTEC-EN-PF Estrichnoppenplatte mit Folienüberzug 0,8 m²

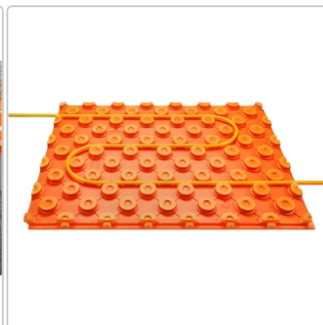
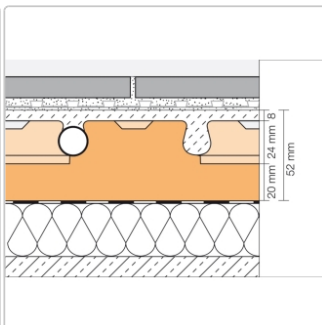
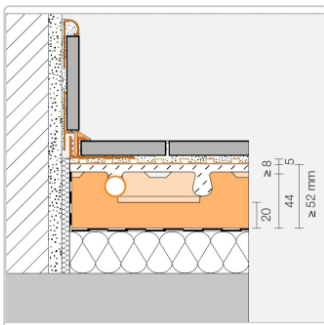
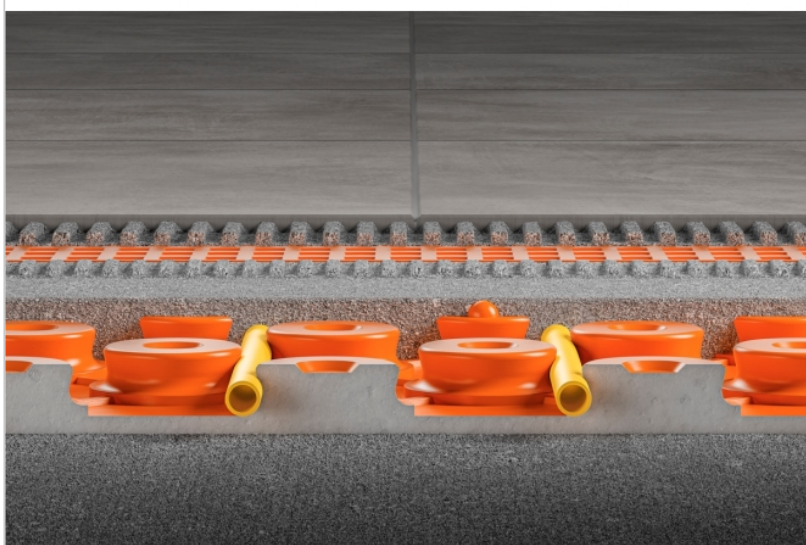
Art-Nr.: EN1520PF / GTIN: 4011832035241 / Marke: [Schlüter](#)

11,90EUR / Stück

Grundpreis: 14,88EUR / m²

inkl. 19% USt. zzgl. Versand

Lieferzeit: 2-4 Werktage



Produktinformation

Art:	Estrichnoppenplatte mit Folienüberzug
Eigenschaft:	Systemhöhe 57-74 mm
Format:	755x1060x44 mm
Gebinde:	0,8 m² pro Stück
Gewicht:	0,96 kg/Stück
Hinweis:	Für 16 mm Heizrohrdurchmesser
Höhe:	44 mm
Material:	Polystyrol
Serie:	BEKOTEC-EN PF

Schlüter-BEKOTEC-EN-P/-PF ist eine Estrich noppenplatte zur Aufnahme der Schlüter-Heizrohre Ø 16 mm. Der Stufenfalz der Platte ermöglicht eine sichere, einfache und saubere Verbindung. Die hinterschnittenen Noppen halten das Rohr in einem definierten Abstand (Raster 75 mm). Mit der Einhaltung einer Mindestüberdeckung von 8 mm (max. 25 mm), der Verwendung eines handelsüblichen Estrichs CT-C25-F4 (ZE 20) oder CA-C25-F4 (AE 20) und der BEKOTECTHERM-HR Heizrohre stellen Sie sicher, dass keramische und Natursteinbeläge im System dauerhaft rissfrei bleiben. Überdeckungen und Ausführungen für alternative Beläge entnehmen Sie bitte unserem Technischen Handbuch.

Hinweis:

Material: Polystyrol (EPS 033, DEO = Dämmung für Estrich ohne Schallschutzanforderung). Mit Folienüberzug aus Polystyrol, für den Einsatz von Fließestrichen (z. B. Calciumsulfatestrich) geeignet.

Hersteller

Kontaktinformation gem. Art. 19 EU GPSR

Postanschrift

Schlüter-Systems KG

Schmöllestraße 7

58640 Iserlohn

Germany

Elektronische Adresse

Website: <https://eu.schluter.com/de-DE/>

E-Mail Adresse: info@schlueter.de