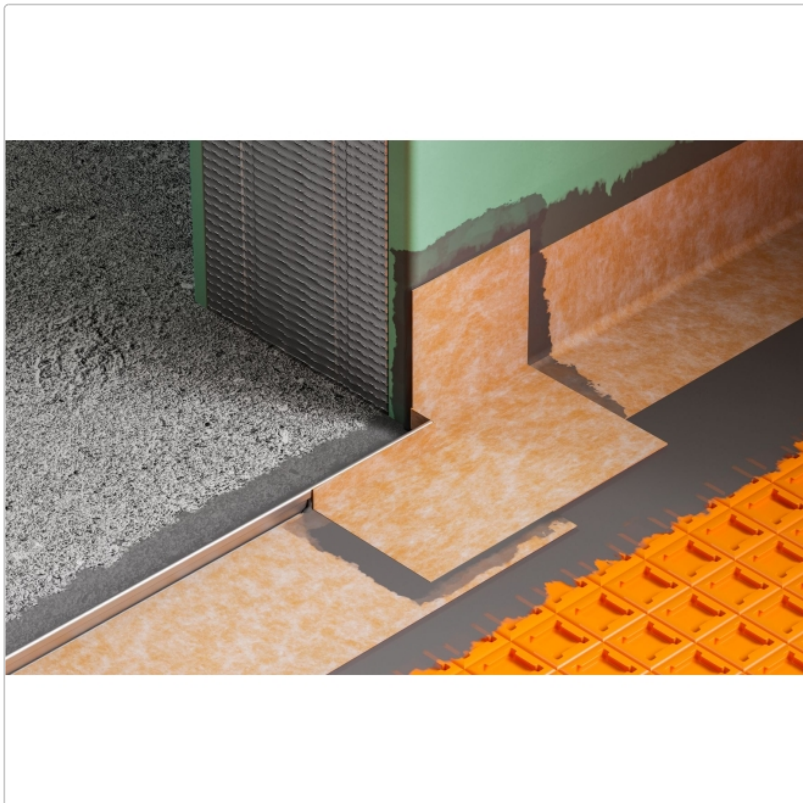


## Produktinformation

# Schlüter KERDI-CID Andichtungs-Set 1 für Tür-Durchgänge, Höhe: 11 mm

Art-Nr.: KCIDE110S1 / Marke: [Schlüter](#)

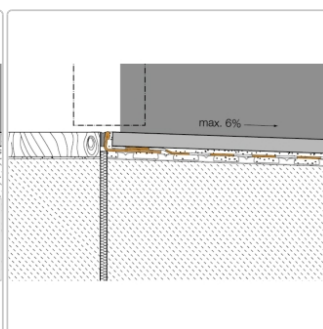
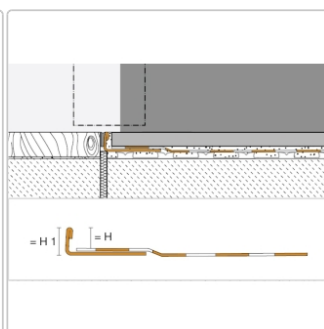
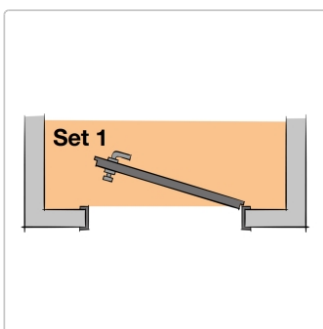


**70,50EUR** / Set

Grundpreis: 61,30EUR / meter

inkl. 19% USt. zzgl. Versand

Lieferzeit: 3-6 Werktage



---

## Produktinformation

Art: Andichtungs-Set 1 für Tür-Durchgangsbereiche  
Gewicht: 0,96 kg/Set  
Höhe: 10 mm  
Länge: 115 cm  
Serie: KERDI-CID

### Hersteller

---

#### Kontaktinformation gem. Art. 19 EU GPSR

##### Postanschrift

Schlüter-Systems KG

Schmölestraße 7  
58640 Iserlohn  
Germany

##### Elektronische Adresse

Website: <https://eu.schluter.com/de-DE/>

E-Mail Adresse: [info@schlueter.de](mailto:info@schlueter.de)

---