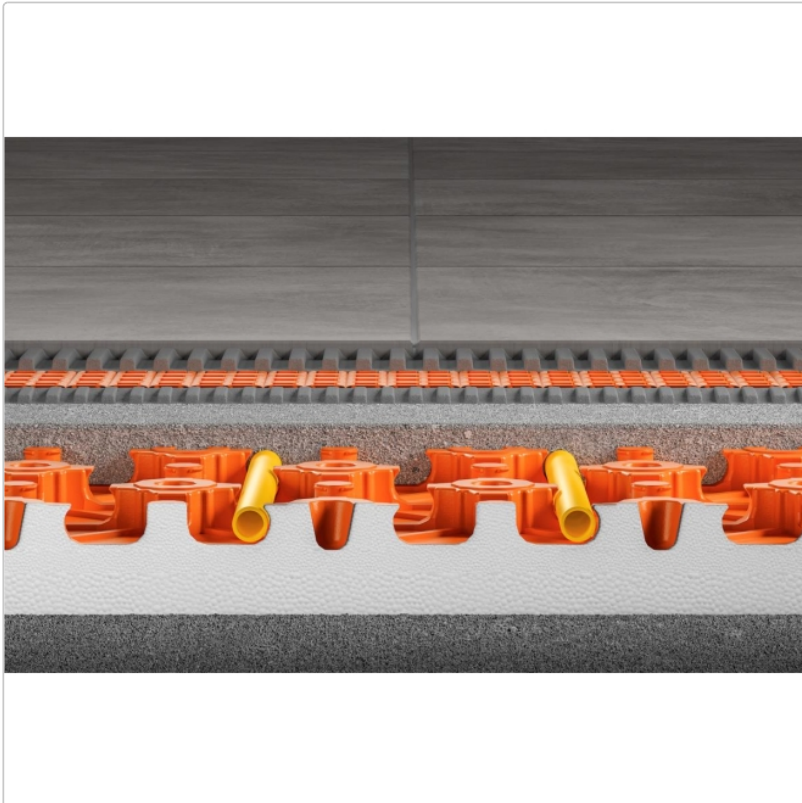


## Produktinformation

# Schlüter BEKOTEC-EN23FI30 Estrichnoppenplatte mit Wärme- und Trittschalldämmung 1,08 m<sup>2</sup>

Art-Nr.: EN23FI30 / Marke: [Schlüter](#)



### Sonderangebot\*

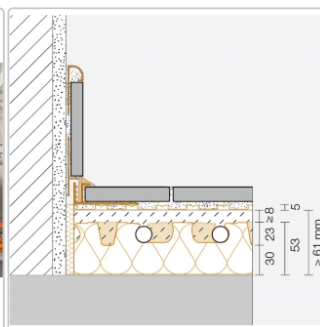
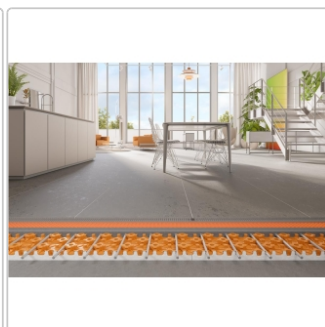
**19,40EUR** / Stück

Sonderangebot 38,49EUR (Sie sparen 19,09EUR)

Grundpreis: 17,96EUR / m<sup>2</sup>

inkl. 19% USt. zzgl. Versand

Lieferzeit: 3-6 Werktage



## Produktinformation

Art:	Estrichnoppenplatte mit Trittschalldämmung
Eigenschaft:	Systemhöhe 66-83 mm
Format:	1200x900x53 mm
Gebinde:	1,08 m <sup>2</sup> pro Stück
Gewicht:	1,3 kg/Stück
Hinweis:	Für 14 & 16 mm Heizrohrdurchmesser
Höhe:	53 mm
Material:	Polystyrol
Serie:	BEKOTEC-EN FI

### Schlüter®-BEKOTEC-EN-FI

Schlüter-BEKOTEC-EN-FI ist eine Estrichnoppenplatte aus druckstabiler Polystyrol-Tiefziehfolie mit 30 mm Wärme- und Trittschalldämmung aus EPS, zur Aufnahme der Schlüter-Heizrohre (Ø 14/16 mm). Die hinterschnittenen Noppen halten das Rohr in einem definierten Abstand (Raster 75 mm). Die BEKOTEC-Platten werden zur Verbindung um eine Noppenreihe überlappt und ineinandergesteckt. Mit der Einhaltung einer Mindestüberdeckung von 8 mm (max. 25 mm), der Verwendung eines handelsüblichen Estrichs auf Zement- oder Calciumsulfatbasis (Druckfestigkeit C20 -C35 / Biegezugfestigkeit F4 max. F5) und der BEKOTEC-THERM-HR-Heizrohre stellen Sie sicher, dass keramische und Natursteinbeläge im System dauerhaft rissfrei bleiben. Überdeckungen und Ausführungen für alternative Beläge entnehmen Sie bitte unserem Technischen Handbuch.

Für weiterführende Informationen schauen Sie bitte im Produktdatenblatt 9.8 nach.

### **Randstreifen:**

Für die Estrichnoppenplatte EN 23 FI 30 sind die Randstreifen BRS 810 / BRSK 810 / BRS 808 KF oder BRS 808 KSF zu verwenden.